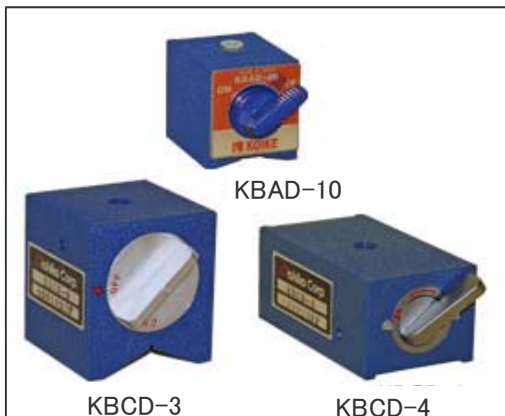


磁体架 KBAD / KBCD



应用范围广

用 途

- 磁体底座的支架被广泛地利用。

搭配开关功能的磁体支架，利用中间螺纹孔对本体进行加工，可广泛利用。

KBAD/KBCD型 产品规格

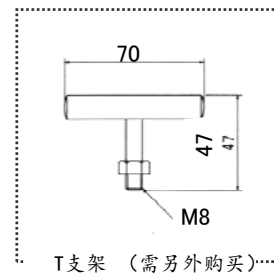
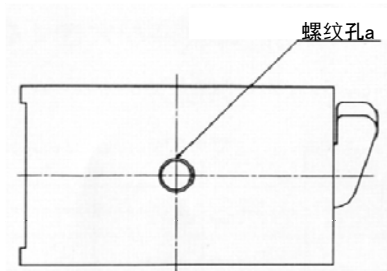
(mm)

产品编号	型号	本体			最大吸附能力	重量 (kg)	中心螺纹孔径
		宽	长	高			
S930301	KBAD -10	50	58.5	55	800N (80kg f)	1.0	M 8 × P1.25
S930401	KBCD - 3	70	70	80	1KN (100kg f)	3.0	M12 × P1.75
S930402	KBCD - 4	62	107	50	1.2KN (120kg f)	2.8	M12 × P1.75

磁体组合固定工具 KMS



使用高性能永磁体

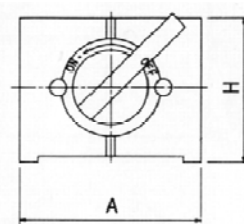
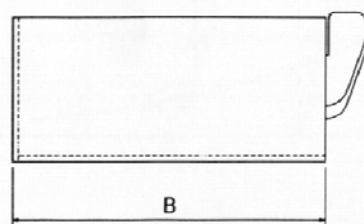


用 途

- 作为焊接用辅助工具，适合与铁板材料组合固定。
- 也可以用来固定范围。

特 点

- 使用了高性能的永磁体，使物体固定效果更好。



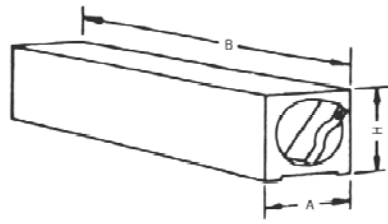
KMS用支架是自由式的

KMS型 产品规格

(mm)

产品编号	型 号	尺 寸				最大吸附力	重 量 (kg)	记 事
		A	B	H	a			
S940111	KMS-1	46	60	50	M8×P1.25深7	800N (80kg f)	0.9	使用铝镍钴磁铁
S940112	KMS-2	62	107	50	M8×P1.25深8	1.2KN (120kg f)	2.8	

永磁方铁 KMBL



用途

- 拥有强大的磁力，最适合用作划线、切削、测量的固定工具。

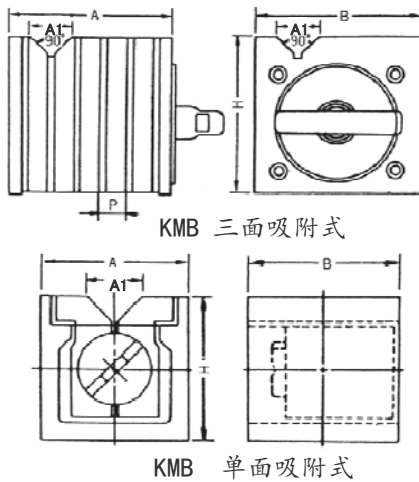
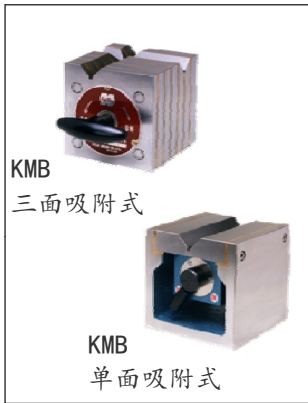
特点

- 手柄操作简单方便。
- 内含强力磁体。
- 上下两面吸附式。

KMBL型 产品规格

产品编号	型号	尺寸			最大吸附力	记事	重量 (kg)
		A	B	H			
S932301	KMBL-1	50	125	50	1.3KN(130kgf)	有凹槽 (150°1面)	2.5
S932302	KMBL-2			65			3.2
S932303	KMBL-3	46	150	50	1KN(100kgf)		2.5

永磁方铁 KMB



用途

- 作为测量、划线的最佳固定装置。

特点

三面吸附式

- 适合用于无损伤地固定测量物。
- 上表面和两个侧面的三面吸附式。
- 对不规则形状的物体也能有效。

单面吸附式

- 在以往用于测量的方块内部添加磁体结构。
- 不需要螺丝固定，手柄操作简单方便。
- 吸附面在凹槽及上表面。

KMB型 产品规格

产品编号	型号	尺寸					底面与凹槽的 平行度 (μ)	规格	最大吸附力	重量 (kg)
		A	B	H	A1	P				
S932501	KMB-1	100	100	100	25	15 (11+4)	10	3面	0.8KN(80kgf) (平面)	7
S932502	KMB-2	150	150	150	30	20 (14+6)	15		1.4KN(140kgf) (平面)	22
S932511	KMB-3	100	100	100	40	-	20	1面	0.4KN(40kgf) (凹面φ20圆棒)	6
S932512	KMB-4	150	150	150			15		0.8KN(80kgf) (°)	17
S932513	KMB-5	200	200	200	50	20	1.0KN(100kgf) (°)		32	
S932514	KMB-6	250	250	250	100	25	25	1.1KN(110kgf) (°)	60	
S932503	KMB-7	200	200	200	35	20 (16+4)	20	3面	1.5KN(150kgf) (平面)	53

本页内容为2012年10月所记载的。



公司总部

邮编: 113-0033 东京都文京区3-13-1
TEL.03(5800)6655 FAX.03(5805)6931

<http://www.hishiko.co.jp>

东京(营) 邮编113-0033 东京都文京区本乡3-13-1
 TEL. 03(5800)6655 FAX. 03(5800)6658 MAIL. tokyo@hishiko.co.jp
 大阪(营) 邮编536-0005 大阪市城东区中央2-4-15
 TEL. 06(6939)2043 FAX. 06(6939)7910 MAIL. osaka@hishiko.co.jp
 中部(营) 邮编467-0863 名古屋市瑞穂区牛卷町12-9
 TEL. 052(883)3031 FAX. 052(883)5345 MAIL. chuubu@hishiko.co.jp
 特殊焊材组 邮编113-0033 东京都文京区本乡3-13-1
 TEL. 03(5800)6656 FAX. 03(5800)6657 MAIL. welding@hishiko.co.jp
 国际部 邮编113-0033 东京都文京区本乡3-13-1
 TEL. 81-3 5800 6656 FAX. 81-3 5800 6657 MAIL. kokuai@hishiko.co.jp
 川越 工厂 邮编350-0833 川越市芳野台2-8-9 川越工业地
 TEL. 049(223)1701 FAX. 049(223)1901 (日本国内免费: 0120-24-1701)

经销商

本页内容修改不予通知，请见谅。